

Утверждаю

Директор МКУ ЦК Пихтовского
сельсовета «Венера»



ПАСПОРТ ДОСТУПНОСТИ ОБЪЕКТА СОЦИАЛЬНОЙ ИНФРАСТРУКТУРЫ

№ 2

" 01 " мая 2016 г.

1. Общие сведения об объекте

- 1.1. Вид (наименование) объекта казённое учреждение
- 1.2. Полный почтовый адрес объекта 633171.Новосибирская область,Колыванский район,с.Пихтовка,улица Береговая,11
- 1.3. Сведения о размещении объекта:
отдельно стоящее здание 1 этажей, 324,9 кв. м, наличие прилегающего земельного участка (да, нет), 84 кв. м
- 1.4. Год постройки здания 1972г, последнего капитального ремонта 2013г
- 1.5. Дата предстоящих плановых ремонтных работ: текущего 2016г,
капитального неизвестно

Сведения об организации, расположенной на объекте

- 1.6. Название организации (учреждения) (полное юридическое наименование - согласно Уставу, краткое наименование) Муниципальное казённое учреждение центра культуры Пихтовского сельсовета «Венера» ,МКУ ЦК Пихтовского сельсовета «Венера».
- 1.7. Юридический адрес организации (учреждения), телефон, e-mail 633171(индекс),Новосибирская область, Колыванский район, с.Пихтовка, улица Береговая 11
- 1.8. Основание для пользования объектом (оперативное управление, аренда, собственность)
- 1.9. Вышестоящая организация (наименование) администрация Пихтовского сельсовета,Колыванского района ,Новосибирской области.
- 1.10. Адрес вышестоящей организации, другие координаты (полный почтовый адрес, телефон, e-mail) 633171(индекс),Новосибирская область,Колыванский район,село Пихтовка,улица Максима Горького 8, адрес электронной почты:l.sabynich @meil.ru

2. Характеристика деятельности организации на объекте (по обслуживанию населения)

2.1. Сфера деятельности:

2.2. Категории обслуживаемого населения по возрасту: (дети, взрослые трудоспособного возраста, пожилые; все возрастные категории) все возрастные категории

2.5. Виды услуг организация и проведение культурно-массовых мероприятий. Организация работы клубных формирований.

2.6. Форма оказания услуг: (на объекте, с длительным пребыванием, с проживанием, на дому, дистанционно) на объекте, с длительным пребыванием.

2.7. Плановая мощность: посещаемость (количество обслуживаемых в день), вместимость, пропускная способность: посещаемость в среднем 35 человек, вместимость средняя 100 человек, максимальная 100 человек.

3. Состояние доступности объекта

3.1. Путь следования к объекту пассажирским транспортом (описать маршрут движения с использованием пассажирского транспорта) рейсовый автобус маршрут Кольвань-Пихтовка, остановка село Пихтовка,

наличие адаптированного пассажирского транспорта к объекту нет

3.2. Путь к объекту от ближайшей остановки пассажирского транспорта:

3.2.1. Расстояние до объекта от остановки транспорта 200 метров

3.2.2. Время движения (пешком) 15 минут

3.2.3. Наличие выделенного от проезжей части пешеходного пути (да, нет) нет

3.2.4. Перекрестки: нерегулируемые; регулируемые, со звуковой сигнализацией, таймером; нет регулируемые дорожными знаками.

3.2.5. Информация на пути следования к объекту: акустическая, тактильная, визуальная; нет

3.2.6. Перепады высоты на пути (съезды с тротуара): есть, нет (описать)

Их обустройство для инвалидов на коляске: да, нет (описать) _____

3.3 Организация доступности объекта для инвалидов – форма обслуживания

| №№ п/п | Категория инвалидов (вид нарушения) | Вариант организации доступности объекта (формы обслуживания)* |
|--------|---|---|
| 1. | Все категории инвалидов и МГН | |
| | <i>в том числе инвалиды:</i> | |
| 2 | передвигающиеся на креслах-колясках | ВНД |
| 3 | с нарушениями опорно-двигательного аппарата | ДУ |
| 4 | с нарушениями зрения | ДУ |
| 5 | с нарушениями слуха | ДУ |
| 6 | с нарушениями умственного развития | ДУ |

* - указывается один из вариантов: «А», «Б», «ДУ», «ВНД»

3.4 Состояние доступности основных структурно-функциональных зон

| № п/п | Основные структурно-функциональные зоны | Состояние доступности, в том числе для основных категорий инвалидов** | Приложение | |
|-------|--|---|--------------------|---------------|
| | | | № на плане | № фото |
| 1 | Территория, прилегающая к зданию (участок) | ДП-В | Прилож. №3-(1) | № 1,2 |
| 2 | Вход (входы) в здание | ДЧ-И(О,С,Г,У) | Прилож. № 3(2) | №3,4,5, 6,7,8 |
| 3 | Путь (пути) движения внутри здания (в т.ч. пути эвакуации) | ДЧ-В | Прилож. №2 (3,4,5) | №9,10,11 |
| 4 | Зона целевого назначения здания (целевого посещения объекта) | ДЧ-В | Прилож. № 2(5) | №12,13 |
| 5 | Санитарно-гигиенические помещения | ВНД | Прилож. № 2(7) | №16 |
| 6 | Система информации и связи (на всех зонах) | ДП-В | Прилож. №2 (6) | №14,15 |

** Указывается: ДП-В - доступно полностью всем; ДП-И (К, О, С, Г, У) – доступно полностью избирательно (указать категории инвалидов); ДЧ-В - доступно частично всем; ДЧ-И (К, О, С, Г, У) – доступно частично избирательно (указать категории инвалидов); ДУ - доступно условно, ВНД - недоступно

3.5. ИТОГОВОЕ ЗАКЛЮЧЕНИЕ о состоянии доступности объекта социальной инфраструктуры: доступно частично, избирательно

4. Управленческое решение

4.1. Рекомендации по адаптации основных структурных элементов объекта:

| N п/п | Основные структурно-функциональные зоны | Рекомендации по адаптации объекта (вид работы) <***> | | | |
|-------|--|--|--|---|--|
| | | не нуждается (доступ обеспечен) | ремонт (текущий, капитальный); оснащение оборудованием | индивидуальное решение с техническими средствами и реабилитации | технические решения невозможны - организация альтернативной формы обслуживания |
| 1 | 2 | 3 | 4 | 5 | 6 |
| 1. | Территория, прилегающая к зданию (участок) | | | Индивидуальное решение с | |

| | | | | |
|---|--|--|---|--------------------------------|
| | | | ТСР | |
| 2 | Вход (входы) в здание | | Ремонт текущий, оснащение оборудованием | |
| 3 | Путь (пути) движения внутри здания, включая пути эвакуации | | Индивидуальное решение с ТСР | |
| 4 | Зона целевого назначения здания (целевого посещения объекта) | | Индивидуальное решение с ТСР | |
| 5 | Санитарно-гигиенические помещения | | | Технические решения невозможны |
| 6 | Система информации и связи (на всех зонах) | | Индивидуальное решение с ТСР | |
| 7 | Пути движения к объекту (от остановки транспорта) | | | Технические решения невозможны |
| 8 | Все зоны и участки | | Индивидуальное решение с ТСР | |

 <***> Указываются конкретные рекомендации по каждой структурно-функциональной зоне.

4.2. Период проведения работ планируется
 в рамках исполнения _____
 (указывается наименование документа: программы, плана)

4.3. Ожидаемый результат (по состоянию доступности) после выполнения работ по адаптации объекта _____

4.4. Для принятия решения требуется, не требуется (нужное подчеркнуть): согласование _____

имеется заключение уполномоченной организации о состоянии доступности объекта (наименование документа и выдавшей его организации, дата) не имеется

5. Паспорт сформирован на основании:

Акты обследования объекта: № 2, дата «01» мая 2016 г.

Руководитель рабочей группы

Директор М. П. Сунякина

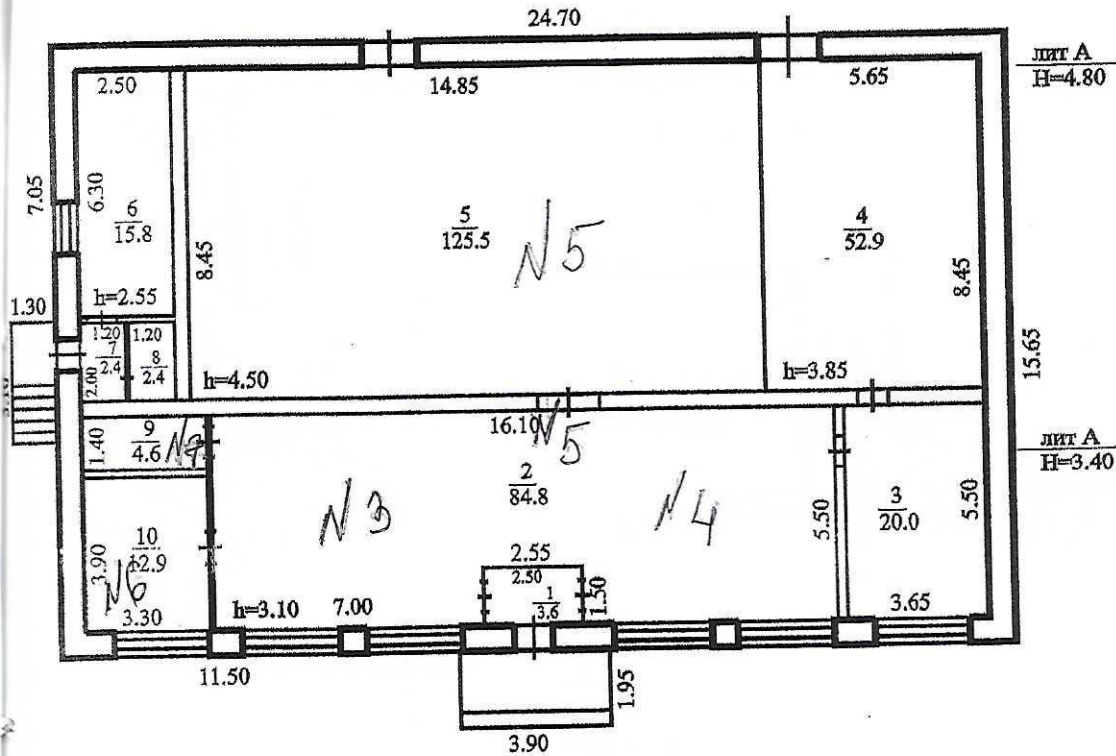
Согласовано

Представитель общественной организации
В С Иванова



Примечание №2

1 ЭТАЖ



оставлен по состоянию на "05" апреля 2011г.



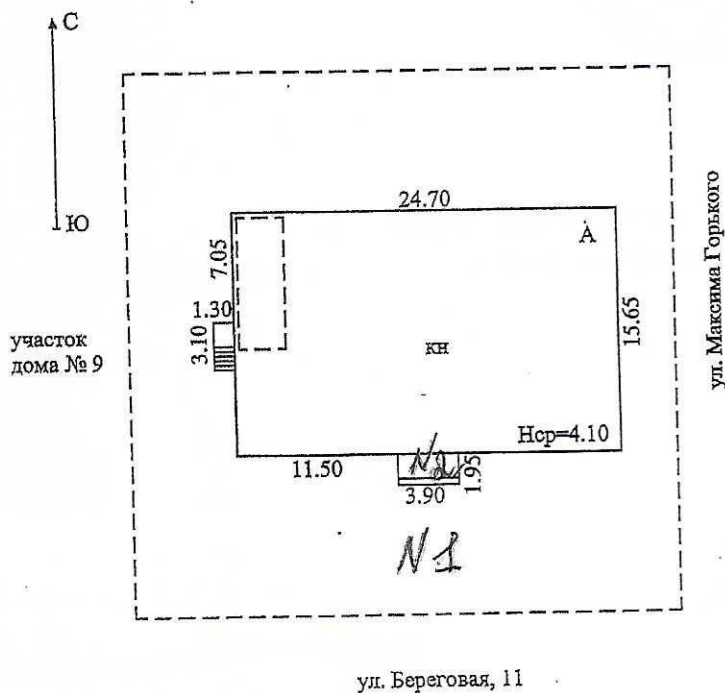
(Самойлова И.А.)

Самойлова И.А. - начальник отдела

| ОГУП "Техцентр НСО" | | | Масштаб |
|---------------------|--|------------------|--------------------|
| Лист №2 | Выкопировка из поэтажного плана строения литер __А, Новосибирская область, Колыванский район, с.Пихтовка, ул. Береговая, 11 по адресу: | | 1:200 |
| Дата | Специалист | Васильченко Е.В. | <i>[Signature]</i> |
| 12.04.2011 | Проверил | Шкуратова М.А. | |
| 12.02.2011 | Начальник | Самойлова И.А. | |

Ситуационный план.

Трещоловские №3



Ю

отрации
ьсовета
района
области
ЫГИНА

М.П.

| | | | |
|------------|--|------------------|-------------------------------|
| РОССИЯ | ОГУП "ТЕХЦЕНТР НСО" СИТУАЦИОННЫЙ ПЛАН | | Лист № 1 |
| Литер А | улица <u>Береговая</u> № <u>11</u> | | Листов 1 Масштаб 1: 500 |
| | город (пос.) <u>с.Пихтовка</u> административный район <u>Колыванский</u> субъект Российской Федерации <u>Новосибирская область</u> | | |
| Дата | Исполнитель | Фамилия И.О. | Подпись |
| 12.04.2011 | Специалист | Васильченко Е.В. | <i>[Signature]</i> |
| 12.04.2011 | Проверил | Шкуратова М.А. | <i>[Signature]</i> |
| 12.04.2011 | Начальник отдела | Самойлова И.А. | <i>[Signature]</i> |

ПРОШИТО
ПРОНУМЕРОВАНО
СКРЕПЛЕНО ДИПЛОМОМ

Директор
сельского центра культуры
ЛНС

ЛИС
овского

